



KOLESTON PERFECT ^{ME+}

KOLESTON PERFECT MODE D'EMPLOI

UNE COULEUR PERMANENTE POUR UNE CHEVELURE VISIBLEMENT PLUS SAINE

1 + 1

60g Koleston Perfect + 60g Welloxon Perfect

Application tête entière
Même hauteur de ton

Appliquer le mélange des repousses aux pointes.

30-40 min / 15-25 min

Sous Climazon

1 + 1

60g Koleston Perfect + 60g Welloxon Perfect

Application sur les repousses
Couverture des cheveux blancs ou éclaircissement

Commencer par appliquer sur la zone où se trouvent le plus de cheveux blancs. En cas d'éclaircissement, commencer par les zones où le degré d'éclaircissement est le plus élevé.

30-40 min / 15-25 min

Sous Climazon

Couverture des cheveux blancs

L'ajout de la nuance Pure Natural est nécessaire pour obtenir une couverture des cheveux blancs suffisante.



De 30 à 50% de cheveux blancs
Ajouter 1/3 d'une nuance Pure Naturals. Par exemple 15g 7/0 + 45g 7/75+ 60g 6%.



De 50 à 100% de cheveux blancs
Ajouter 1/2 d'une nuance Pure Naturals. Par exemple 30g 7/0 + 30g 7/75+ 60g 6%.

1 + 2

60g Koleston Perfect + 120g Welloxon Perfect Special Blonde

Éclaircissement avec Special Blonde

50-60 min / 25-35 min

Sous Climazon

Welloxon Perfect

1,9 % Welloxon Perfect (6 Vol)
Pour les services d'allongement de la coloration et de pastellisation.

4 % Welloxon Perfect (13 Vol)
Même hauteur de ton ou pour foncer. Service profond sur cheveux naturels sans cheveux blancs.

6 % Welloxon Perfect (20 Vol)
Éclaircissement d'1 ton. Pour la prise des cheveux blancs. Même hauteur de ton ou pour foncer.

9 % Welloxon Perfect (30 Vol)
Éclaircissement de 2 tons. 3 tons avec Special Blonde. 12 % Welloxon Perfect (40 Vol) Éclaircissement de 3 tons. 4-5 tons avec Special Blonde.

Premier éclaircissement

01 Appliquer le mélange uniquement sur les longueurs et pointes en commençant à 2cm des repousses.

Pure Naturals, Rich Naturals & Deep Browns



20 min



10 min

Sous Climazon

Vibrant Reds & Special Blonde



30 min



15 min

Sous Climazon

02 Appliquer le mélange uniquement sur la zone des repousses

Pure Naturals, RichNaturals, Deep Browns & Vibrant Reds



30-40 min



15-25 min

Special Blonde



50-60 min



25-35 min

Sous Climazon



Intense Balance

Raviver la couleur pour obtenir des résultats purs et uniformes sur les pointes décolorées.

Appliquer la couleur sur les longueurs pendant les 10 à 15 dernières minutes du temps de pause des repousses. Peigner pour répartir uniformément. Rincer et traiter les cheveux comme d'habitude.



30g
Koleston
Perfect

60g
Welloxon Perfect
Pastel 1,9%

Pure Soft Balance

Révéler l'éclat de la couleur et obtenir de la brillance.

Après le temps de pause, humidifier les cheveux avec de l'eau et émulsionner la couleur sur les longueurs et les pointes.



Pastellisation

Obtenez de magnifiques résultats blonds pastels doux. Appliquer sur les repousses pour obtenir un léger éclaircissement des cheveux naturels durant la pastellisation.



IMPORTANT ! Afin d'obtenir une couleur uniforme, peignez les cheveux toutes les 5 minutes pendant le temps de pause jusqu'à ce que la couleur désirée soit obtenue.

30g
Koleston
Perfect

60g
Welloxon Perfect
Pastel 1,9%



Glossing

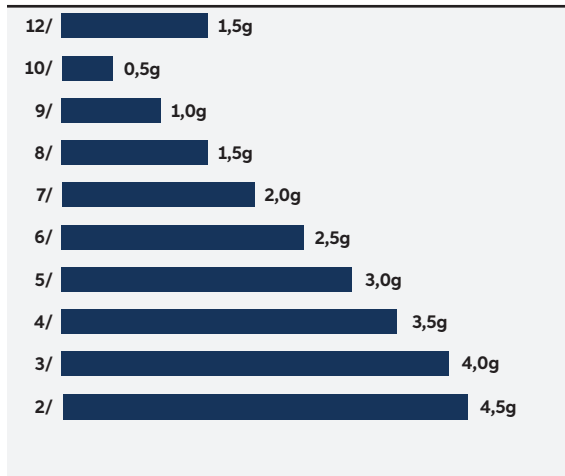
Un service rapide pour donner de la couleur et un éclat radieux le jour même ou comme complément de couleur entre deux visites pour conserver un résultat coloré parfait.



30g
Koleston
Perfect

30g
Welloxon Perfect
Pastel 1,9%

30g Color Service
Post Color Treatment



Special Mix

Possibilités d'intensification des nuances. Les nuances Koleston Perfect Special Mix sont des nuances sans hauteur de ton. Plus la teinte est claire, moins le mélange est nécessaire.

Exception :
12/

Ratio de mélange :

1+1 pour toutes les nuances Special Mix sauf 0/43

Ex : 30g Special Mix = 30g Welloxon Perfect

1+2 Special Mix 0/43

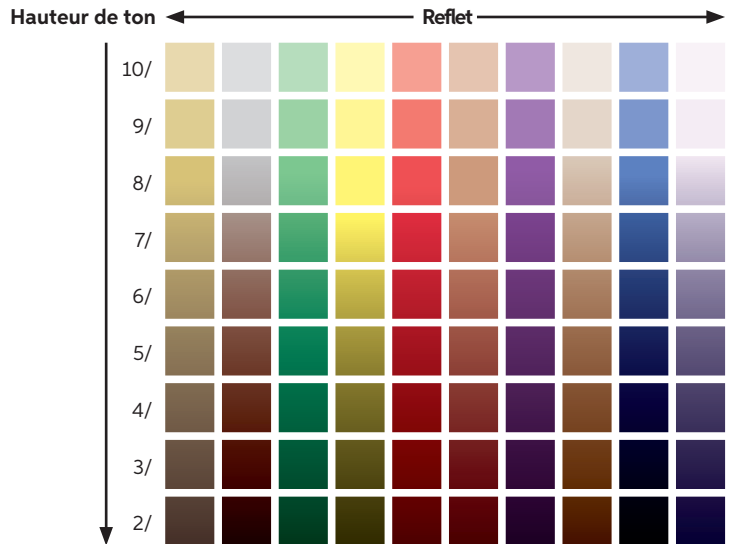
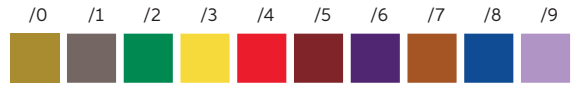
Ex : 30g Special Mix + 60g Welloxon Perfect



Service post-coloration

L'utilisation de produits de soins au pH optimisé permettra une meilleure rétention de la couleur et offrira un confort aux cheveux après la coloration.

Après la fin du temps de pause, émulsionner la couleur avec un peu d'eau chaude et bien rincer. Faire un léger shampooing avec Invigo Color Brilliance. Pour neutraliser les résidus d'oxydation et stabiliser la couleur, utiliser le traitement post-coloration Color Service.



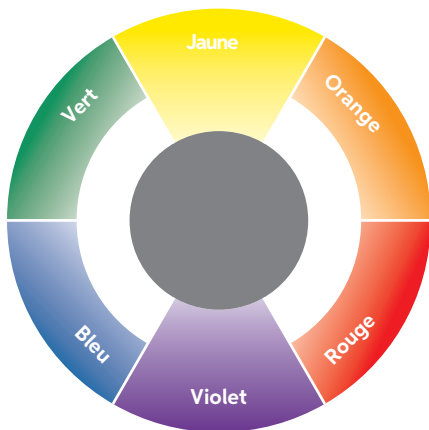
Système de numérotation

La hauteur de ton indique le caractère foncé ou clair.

Le reflet indique le caractère tonal de la nuance. Ici, nous pouvons voir la hauteur de ton ou la base d'une couleur de 2/ à 10/ et le reflet de /0 à /9.

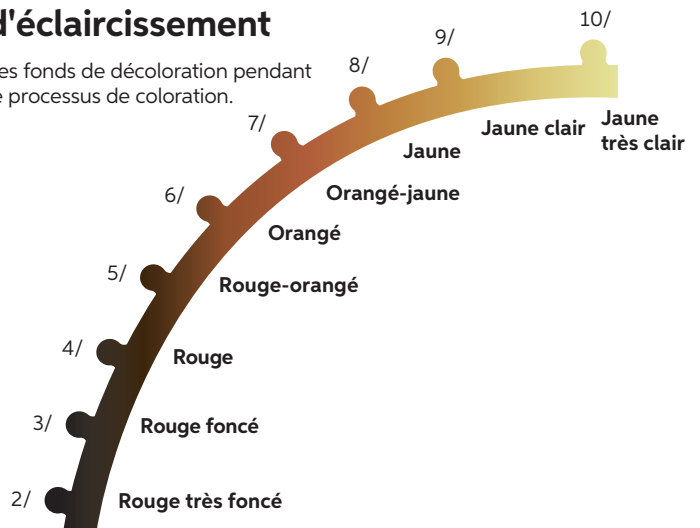
Couleur complémentaire

Couleurs opposées se neutralisent entre elles.



Courbe d'éclaircissement

Les fonds de décoloration pendant le processus de coloration.



Test d'allergie

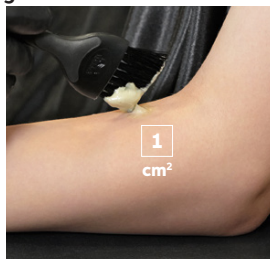
Il est important de réaliser un test d'allergie 48 heures avant le service de coloration pour vous protéger ainsi que votre cliente d'un risque de réaction allergique.

Effectuez toujours un test d'allergie 48 heures avant un service de coloration.



Etape 01

Mélangez 5 g du mélange de couleur que vous souhaitez réaliser + 5 g d'oxydant.



Etape 02

Appliquez la couleur sur 1 cm² directement sous le creux du coude.



Etape 03

Laissez la couleur à découvert pendant 45 minutes. Rincez ensuite la zone à l'eau tiède et séchez-la en tapotant avec une serviette propre.



Etape 04

Demandez au client de revenir au salon après 48 heures ou de vous appeler pour vous informer du résultat.

Demandez à votre client de ne pas toucher à la zone testée pendant 48 heures. S'il y a des signes de rougeur, de brûlure ou de démangeaison, le produit colorant ne doit pas être appliqué. Le client doit consulter un médecin avant de se recolorer les cheveux. Si votre client a déjà eu une réaction allergique aux colorants capillaires, vous ne devez pas le colorer.